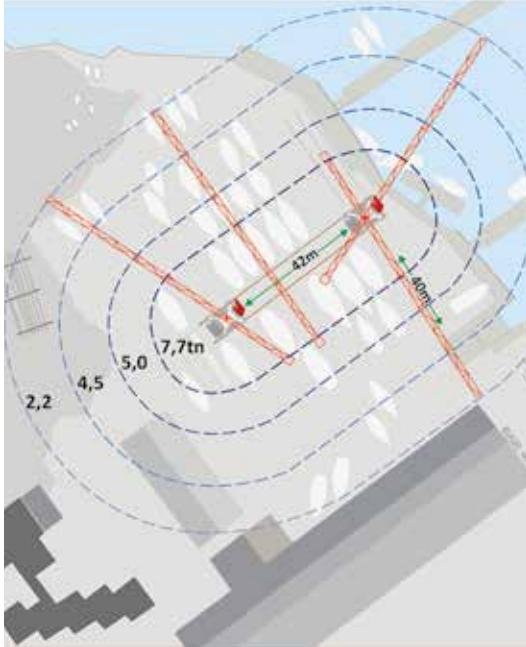


# VINKKEJÄ VENEEN NOSTOON

## KERTAUS OPETTAA KIPPAREITA



Huolehdi nostoajan varaamisesta. Ohje ja linkki nettisivuilla. Jos varattuun nostoaikaasi tulee muutoksia, ilmoita heti telakkapäällikölle.

Tässä telakkaryhmän ohjeita syksyn veneenostoihin. Jos et tiedä miten veneesi nostetaan – **KYSY** telakkaryhmältä. Yhteystietoja löytyy nettisivuilta. Etusijalla on turvallinen ja sujuva toiminta. **ÄLÄ** mene minkään alle, joka roikkuu ilmassa.

### VALMISTELUT

Huolehdi että veneesi on nostovalmiina nostopäivän aamuna. Nostot voidaan tehdä eri järjestyksessä kuin varauslistalla. Veneiden paino ratkaisee veneiden sijoittelun telakkakentällä. Palapelin rakentaa telakkapäällikkö. Kenttä tulee aivan täyteen veneitä



### PUKKI

Telakkaryhmä siirtää etukäteen pukiksi paikalleen. Onhan pukissasi veneen nimi? Onhan se kunnossa? Ruuvit ja mutterit kiristettyinä, tassut mukana, nostoruuvit rasvattuina. Ruuvaa tassut ala-asentoon. Tuo tikkaat lähetyville.

### TÖNÄRIT

Jos käytät tönäreitä voit auttaa kantamaan ne. Kysy mihin veneesi nostetaan. Tarkista että tassujen kierteet on rasvattu. Onhan sinulla tallessa tönäreiden ketjut! Nehän ovat veneomistajan vastuulla.

### VENEEN PURKU

Pura kaikki turhat veneestä. Mitä kevyempi nosto sitä parempi. Tyhjennä vesitankki. Nosturin puntari määrää veneen painon ja sijoituspaikan. Vie puomi pois kannelta. Pidä huolta, että **MITÄÄN** ei putoa veneestä noston aikana.



## NOSTOPAIKALLE

Voit ajaa veneen saaren telakkapuolelle aamulla. Ei kuitenkaan nostolaituriin.

Voit irrottaa alavantit, sido mastoon. Löysää ylävantit ja staagit vähän. **ÄLÄ** irrota vielä. Onhan vanttiruuvit rasvattu?

Irrota maston sähköjohdot kannesta tai sisältä.

**TÄRKEÄ:** Irrota läpimenevän maston ”kiilakummit”. Miten masto on kiinni alapäästä?

Telakkaryhmä ilmoittaa missä järjestyksessä otetaan mastot alas ja missä järjestyksessä nostetaan veneet. Älä aja nostolaiturille ennen kuin pyydetään. Varaa kiinnitysköysiä niin että vene pysyy tiukasti paikallaan mastonoston aikana: keula, perä, springi. Kiinnitä ohjausköydet 2 kpl noin 20m keulaan ja perään. **TÄRKEÄ:** EI jatkettuja köysiä, EI solmuja, EI lenkkejä tai koukkuja, EI mitään, joka voi tarttua johonkin.



## MASTO

Varaa työkaluja kannelle: muutamat pihdit, muutamat ruuvarit.

Telakkaryhmä hoitaa maston laskemisen. Ota talteen tapit, sokat ja vanttiruuvien suojukset. Onko sisällä suojattavaa, kun masto nousee: laipio, pöytä?

Masto nostetaan puकेille. Windex, tuulimittari irti vaikka heti, ettei mene rikki. Hoida maston pakkaus talvisäilytyskuntoon ripeästi: Saalin- git ja vantit irti ja pois. Muut vantit ja staagit + rullat tiukasti kiinni mastoon. Suojus päälle ja hyvin kiinni mastoon. **NIMILAPPU** hyvin kiinni maston **ALAPÄÄHÄN**. EI yläpäähän, EI keskelle mastoa !!! Nimilappuun ainakin veneen nimi. Kipparin nimi ja puhelinnumero tietysti ihan hyvä.

Telakkaryhmä siirtää maston talvitelineeseen ennen seuraava nostopäivää, hoida siksi pakkaaminen ripeästi. Pakkaaminen on erittäin vaikeaa säilytystelineellä



## VEREEN NOSTO



Telakkaryhmä hoitaa veneen noston mutta omistaja osoittaa nostoliinojen paikat. Onko veneesi rakenteissa jotain mikä pitää ottaa huomioon nostossa? Kerro telakkaryhmälle. Onhan veneesi kyljissä nostoliinojen paikat merkitty, esim pienillä tarroilla? Jos ei, katso tarkasti liinojen paikat nyt, ja laita nostomerkit kevään nostoa varten – kiitos. Jos on riski, että nostoliinat voivat tarttua potkuriin tai perävetolaitteeseen, sen kohdan voi myös merkitä veneen kylkeen.

Älä jätä niitä työkaluja veneeseen, joita tarvitset pukilla.

Vene nostetaan telakkakentälle ja vasta nyt laitetaan pukki / tönärit tarkasti paikoilleen. Kerro telakkaryhmälle mihin kohtaan tassut tulee.

Kerro kuinka paljon tilaa tarvitset pressutelineelle, yli veneen laidan.



Vene lasketaan pukin / tönäreiden varaan. Pukki tuetaan / tönäreiden väliin kiristetään ketjut.

Omistaja hyväksyy veneen asettelun pukille/tönäreille. Liinat voidaan irrottaa.

Laita lumisateen kestävä nimilaput mastoon ja veneeseen. Jos talvimyrsky vie pressusi on helpompi ottaa yhteyttä.

Veneen pohjan pesu kuuluu veneen omistajalle.

Älä pese, jos seuraava vene nostetaan sinun viereen. Sama koskee koneen makeavesihuuhtelua.

Älä koskaan vedä sähköjohtoa tai vesilettoa nosturiradan yli. Nosturi liikkuu.

Lapset ja koirat ovat tervetulleita telakkakentälle joku toinen kerta :)

Hyvää syksyä ja hyvää talviunta

Telakkaryhmä